

Πρόσθετο, Βελτιωτικό Πετρελαίου: MPM complete Diesel System Treatment



Πρόσθετο Βελτιωτικό Πετρελαίου: MPM Complete Diesel System Treatment, ένα προϊόν που αποδεδειγμένα καθαρίζει και συντηρεί τέλεια τα συστήματα καυσίμων ντίζελ.

En συντομία:

Οι σύγχρονοι κινητήρες ντίζελ είναι ευαίσθητοι στην ποιότητα του καυσίμου ντίζελ που καταναλώνουν. Η κοινή χρήση έχει δείξει ότι η προσθήκη ενός βιολογικού συστατικού στο ντίζελ (**BIONTIZEL**) - μια υποχρεωτική πρακτική στις περισσότερες χώρες σήμερα - επηρεάζει την ποιότητα του καυσίμου και θέτει σε κίνδυνο το σύστημα ψεκασμού καυσίμου. Είναι πολύ σημαντικό τα μπεκ να παραμένουν καθαρά για να μεγιστοποιήσουν την απόδοση της καύσης καυσίμου. Οι βρώμικοι εγχυτήρες (ΜΠΕΚ) είναι η αιτία πολλών προβλημάτων, όπως εναποθέσεις ("οπτάνθρακας"), προβλήματα λίπανσης και η άσκοπη εκπομπή επιβλαβών καυσαερίων. Εκτός από το να διατηρείτε τους εγχυτήρες καθαρούς, είναι επίσης σημαντικό να αποτρέψετε τη διάβρωση στο σύστημα καυσίμου. Η προσθήκη του MPM Complete Diesel System Treatment σε κάθε γέμισμα ντίζελ, αποτρέπει την περιττή μόλυνση των εγχυτήρων καυσίμου και τη διάβρωση ολόκληρου του συστήματος καυσίμου, περιορίζοντας τις ζημιές.

Συμβουλές για το συνεργείο:

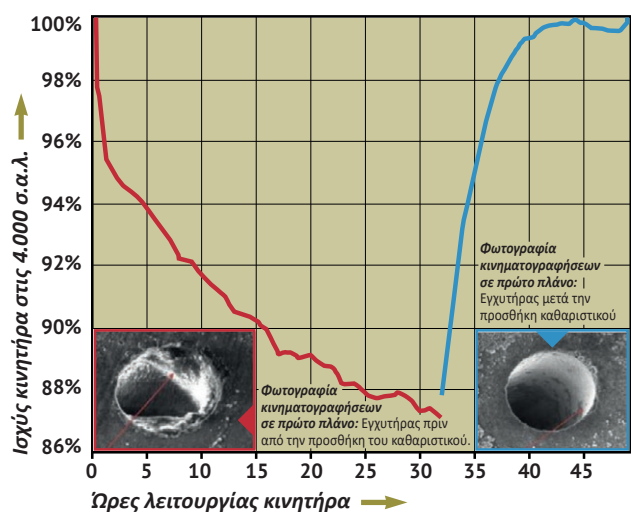
- Το σύγχρονο πετρέλαιο ντίζελ (BIONTIZEL, βιολογικά και άλλα) θέτει το σύστημα καυσίμου σε υψηλότερο κίνδυνο μόλυνσης και ζημιάς, με τα μπεκ να είναι ιδιαίτερα ευάλωτα.
- Τα βρώμικα ή εσφαλμένα λειτουργικά μπεκ ψεκασμού καυσίμου μπορούν να προκαλέσουν κάθε είδους προβλήματα, όπως:
 - ακατάλληλο ρελαντί,
 - η αστοχία ενός κυλίνδρου,
 - κακή εκκίνηση,
 - υψηλότερες εκπομπές καυσαερίων, και
 - σοβαρή ζημιά στον κινητήρα, όπως λιωμένα έμβολα.
- Για να αποφύγετε προβλήματα και ζημιές, προσθέστε MPM Complete Diesel System Treatment στο ντίζελ σας σε κάθε γέμισμα του δοχείου καυσίμου του αυτοκινήτου σας.

Τι κάνει το MPM Complete Diesel Treatment;

Το MPM Complete Diesel System Treatment είναι **ΜΟΝΑΔΙΚΟ** στη διατήρηση καθάρων των εγχυτήρων καυσίμου ντίζελ και την αφαίρεση εναποθέσεων που έχουν ήδη σχηματιστεί. Οι σημερινοί σύγχρονοι κινητήρες ντίζελ με συστήματα ψεκασμού common rail είναι πιο ευαίσθητοι σε εναποθέσεις στον κινητήρα και στους εγχυτήρες. Οι βρώμικοι εγχυτήρες μειώνουν τη ροή του ντίζελ και οδηγούν σε ανεπαρκή ψεκασμό. Αυτό έχει ως αποτέλεσμα χαμηλότερη ισχύ κινητήρα, υψηλότερη κατανάλωση καυσίμου, προβλήματα λίπανσης, ανεπιθύμητες εναποθέσεις και αύξηση των επιβλαβών εκπομπών καυσαερίων, μεταξύ άλλων προβλημάτων. Ανεξάρτητες δοκιμές έχουν αποδείξει τις εξαιρετικές ιδιότητες του MPM Complete Diesel System Treatment για τον καθαρισμό των συστημάτων ψεκασμού ντίζελ και την διατήρησή τους καθαρά, ακόμη και για καύσιμα με πρόσθετο βιο-συστατικό έως και 10% (στις Κάτω Χώρες, το βιολογικό συστατικό του ντίζελ B7 είναι επί του παρόντος 7%).

Απόδοση καθαρισμού:

Μια διεθνής τυποποιημένη δοκιμή (το CEC F-98-08 [DW-10]: Direct Injection, Common Rail Diesel Engine Nozzle Coking Test) έδειξε ότι το MPM Complete Diesel System Treatment καθαρίζει τους μολυσμένους εγχυτήρες έτσι ώστε να μοιάζουν **καινούργιοι!**



- Με MPM Complete Diesel System Treatment Cleaner
- Χωρίς MPM Complete Diesel System Treatment Cleaner



MPM International Oil Company B.V.

Cyclotronweg 1, 2629 HN Delft, Ολλανδία

Τηλέφωνο: +31 (0)15 - 251 40 30 • Ηλεκτρονικό ταχυδρομείο: info@mpmoil.nl

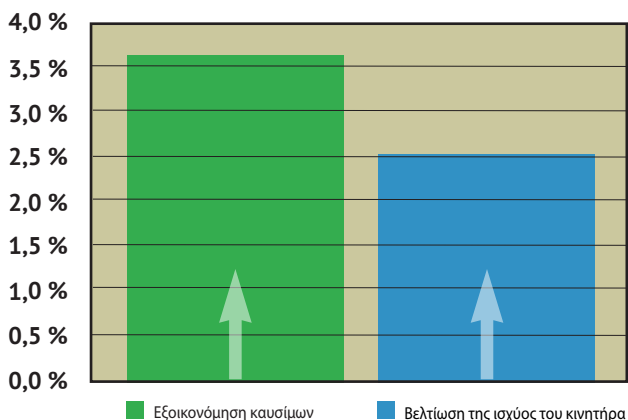
Internet: www.mpmoil.gr



Μείωση της κατανάλωσης καυσίμου:

Οι δοκιμές που πραγματοποιήθηκαν με οχήματα ντίζελ που χρησιμοποιούν MPM Complete Diesel System Treatment έχουν δείξει μείωση της κατανάλωσης καυσίμου και αύξηση της ισχύος.

Ισχύς κινητήρα εξοικονόμηση καυσίμου



Καθαρά μπεκ:

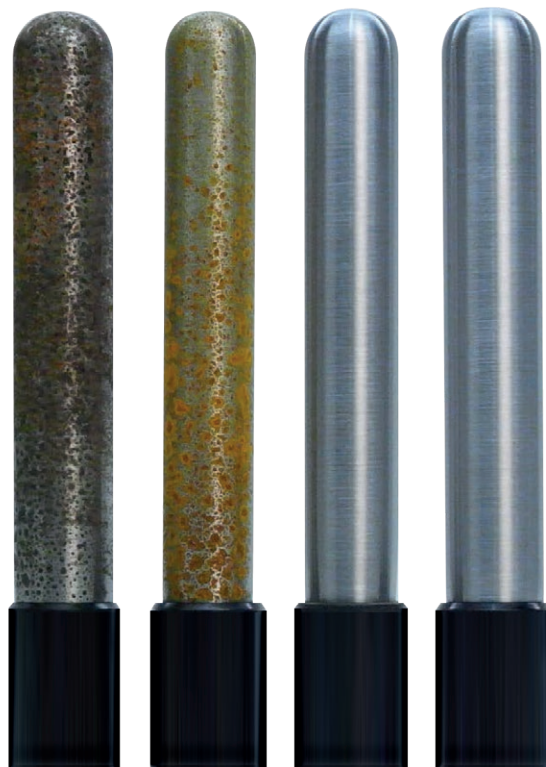
Εκτός από τον καθαρισμό μολυσμένων εγχυτήρων, το MPM Complete Diesel System Treatment διατηρεί επίσης τους εγχυτήρες καθαρούς. Βασικά, αυτό σημαίνει ότι δεν δημιουργούνται νέες εναποθέσεις στα πολύ στενά κανάλια των εγχυτήρων.

Σε πολλές χώρες, είναι υποχρεωτικό να προσθέσετε ένα βιολογικό συστατικό στο σύγχρονο ντίζελ. Το ποσοστό που προστέθηκε αυξήθηκε σταθερά τα τελευταία χρόνια. Στις Κάτω Χώρες, αυτά τα βιολογικά συστατικά κατασκευάζονται συχνά από απορριπτόμενο μαγειρικό λάδι και, δεδομένου ότι το απαιτούμενο ποσοστό έχει αυξηθεί, έχει παρατηρηθεί σαφής αύξηση της ποσότητας μολύνσεων ή / και εναποθέσεων σε εγχυτήρες. Αυτό προκαλεί διάφορα προβλήματα. Η προσθήκη του MPM

Complete Diesel System Treatment σε καύσιμο ντίζελ με βιολογικό συστατικό έως και 10% (B10) αποτρέπει τον σχηματισμό εναποθέσεων.

Προστασία από τη διάβρωση:

Το MPM Complete Diesel System Treatment περιέχει έναν αναστολέα διάβρωσης. Αυτό το ανασταλτικό συστατικό προστατεύει τα μεταλλικά μέρη του συστήματος καυσίμου από τη διάβρωση σχηματίζοντας ένα προστατευτικό στρώμα που λειτουργεί ως φράγμα μεταξύ του καυσίμου και των μεταλλικών μερών.



Χωρίς MPM Complete Diesel System Treatment

Με MPM Complete Diesel System Treatment

Για ποιον κινητήρα ντίζελ είναι κατάλληλο;

Το MPM Complete Diesel System Treatment μπορεί να χρησιμοποιηθεί σε όλους τους τύπους συστημάτων ψεκασμού ντίζελ, συμπεριλαμβανομένων των συστημάτων common-rail.

Για τεχνικά ερωτήματα:

Επικοινωνήστε με την Τεχνική Υποστήριξη της MPM στο support@mpmfluid.nl ή τηλεφωνήστε στο +31 (0)15 - 251 40 30.



MPM International Oil Company B.V.

Cyclotronweg 1, 2629 HN Delft, Ολλανδία • Τηλέφωνο: +31 (0)15 - 251 40 30
Internet: www.mpmoil.gr • Ηλεκτρονικό ταχυδρομείο: info@mpmoil.nl

